

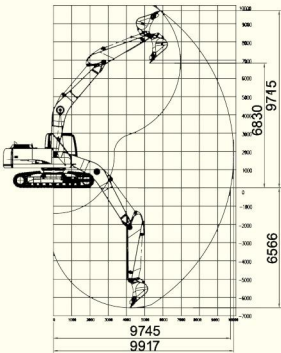
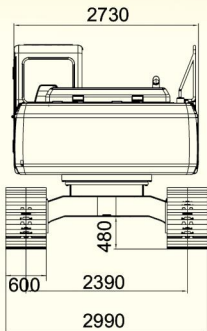
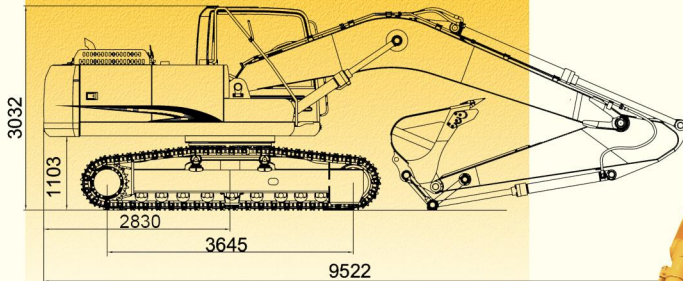


بیل چرخ زنجیری ۲۲ تن

CDM6240

CRAWLER HYDRAULIC EXCAVATOR

Strong Structure,
Heavy-load Mechanism
Original Cummins Engine
Easy Maintenance



ویژگیها

بیل چرخ زنجیری CDM6240 تیراژه ماشین با استفاده از تکنولوژی پیشرفته دنیا طراحی و طی گذراندن مراحل تست گوناگون ساخته شده است به طوری که کلیه محاسبات مربوط به مقاومت به ضربه و کشش در طراحی اجزاء سیستم اعمال گردیده است.

موتور مورد استفاده در این دستگاه دارای گشتاور بالا، تزریق مستقیم مجهز به توربو شارژ، ساخت کارخانه کامینز با قابلیت کار در ارتفاعات بالا می باشد.

سیستم هیدرولیک پیشرفته در این دستگاه از سیستم حساس نسبت به بار (Load Sensing) مجهز به پمپ دو طبقه و دو مدار ترکیبی با سیستم کنترل توان ثابت استفاده شده است.

- زیر بندی قوی بابرند CAT یا Berco
- دارای مکانیزم بار سنگین
- موتور کامینز اصل
- سرویس نگهداری آسان

OPERATING WEIGHT: 22800kg
ENGINE POWER: 133kW
BUCKET CAPACITY: 1.16m³
TRAVEL SPEED: 3.0/5.1km/h

Specifications		مشخصات	
Operating Weight(kg)	22800	۲۲۸۰۰	وزن عملیاتی (کیلو گرم)
Standard Bucket Capacity (m ³)	1.16	۱.۱۶	حجم باکت استاندارد (مترمکعب)
Standard Bucket width (with side cutters)(mm)	1316	۱۳۱۶	عرض برش خاک استاندارد (میلیمتر)
Performance		عملکرد	
Travel speed (Low/High)(km/h)	3.0/5.1	۳.۰/۵.۱	سرعت حرکت (لاک پشتی / خرگوشی)
Swing speed (rpm)	12.1	۱۲.۱	سرعت گردون (دور بر دقیقه)
Ground Pressure (kPa)	45	۴۵	فشار روی زمین (کیلو پاسکال)
Gradeability(°)	35	۳۵	حداکثر شیب (درجه)
Maximum Arm Crowd Force(kN)	107	۱۰۷	ماکزیمم نیروی بوم (کیلو نیوتن)
Maximum Bucket Digging Force(kN)	147	۱۴۷	ماکزیمم نیروی باکت (کیلو نیوتن)
Equipments		تجهیزات	
Engine Model	Cummins 6BTA5.9-C		مدل موتور
Displacement (L)	5.9	۵.۹	حجم موتور (لیتر)
Engine Power (kW/rpm)	133/2000	۱۳۳/۲۰۰۰	قدرت موتور (کیلو وات / دور در دقیقه)
Max Torque (N.M/RPM)	708/1500	۷۰۸/۱۵۰۰	گشتاور موتور (نیوتن متر / دور در دقیقه)
Hydraulic Pump	KPM(Japan)		پمپ هیدرولیک
Swing Hydro motor	SUAJIN (South Korean)		هیدروموتور گردان
Travel Hydro motor	DOOSAN (South Korean)		هیدروموتورهای حرکت
Control Valve	KPM(Japan)		شیر کنترل هیدرولیک
Swing Device Type	Hydraulic Drive		نوع سیستم گردون
Travel Device Driving Type	Hydraulic Drive		نوع سیستم حرکتی
Brake Type	Hydraulic Lock		سیستم ترمز
Maximum Setting Pressure	Traveling (MPa)	34.3	۳۴.۳ (حرکتی) (مگاپاسکال)
Maximum Setting Pressure	Working (Mpa)	34.3	۳۴.۳ (کاری) (مگاپاسکال)
Boom Length (mm)	5700	۵۷۰۰	ارتفاع بوم (میلیمتر)
Arm Length (mm)	2900	۲۹۰۰	ارتفاع بازو (میلیمتر)
Bucket Radius (mm)	R1500	R۱۵۰۰	شعاع باکت (میلیمتر)
Refill Capacity		مواد مصرفی	
Fuel (Diesel)(L)	350	۳۵۰	گازوئیل (لیتر)
Hydraulic Oil (Refilling)(L)	170/220	۱۷۰/۲۲۰	روغن هیدرولیک (لیتر)
Battery Capacity	12V120AH x2	۲ x ۱۲۰.AH	باتری



سیستم کنترل ادوات در سمت راست داخل کابین

نمای بیرون کابین مجهز به سیستم تهویه

مجموعه پمپ اصلی