

SD16F

伐木型推土机 Bulldozer



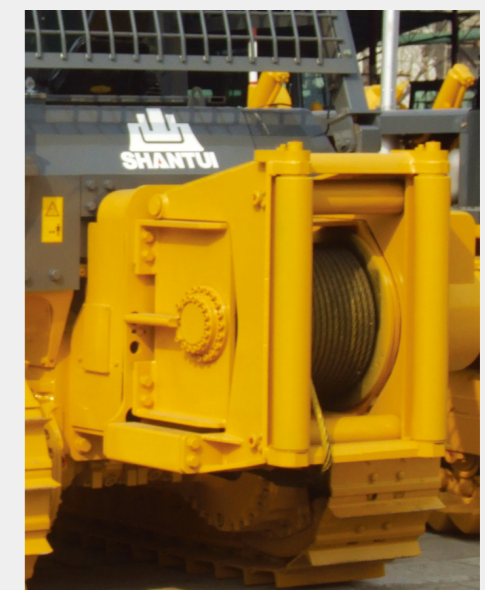
三齿松土器3-SHANK RIPPER



牵引架Draw bar

绞车主要技术参数

配套主机	SD16
满筒牵引力(KN)	136
转速范围(r / min)	0 ~ 11
光筒牵引力(KN)	150
制动器形式	液压分离常结合式
外形尺寸(mm)	1320X 1314X 1274 长X宽X高
钢丝绳尺寸(mm)	直径26x长63000
离合器形式	温式、多片 液压结合常分离式
绞车质量(kg)	1754
液压系统压力(Mpa)	16
油泵流量(L/min)	227
液压马达型式	HGM31 - 4700D 240111



SD16R

环卫型推土机 Bulldozer



SD16系列推土机主要参数

发动机ENGINE

型号Model 上柴Shangchai C6121ZG70B
 斯太尔STEYR WD10G175E15
 水冷、直列、四冲程、直喷式
 Water cooled,in-line,4-stroke injection direct

额定功率Rated horsepower 120kw
 额定转速Rated revolution 1850r/min
 缸数-缸径X行程Cylinder number-bore x stroke 6-126 x 130mm
 活塞排量Piston displacement 9.726L
 最小耗油量Min.fuel consumption 214g/KW-h
 最大扭矩Max.torque 764N
 水箱容量Water tank memory 79L
 油箱容量Fuel tank memory 300L

传动系统POWER TRANSMITTING SYSTEM

液力变矩器Torque converter 三元件单级单相
 3-element,1-stage,1-phase
 变速箱Transmission 行星动力换挡, 强制润滑
 Planetary gear type, power-shift, forced lubrication
 中央传动Main drive 螺旋锥齿轮, 单级减速, 飞溅润滑
 Spiral bevel gear,single-stage speed reduction,splash lubrication.
 转向离合器Steering clutch 湿式, 多片, 碟簧压紧, 常接合,
 手动液压分离与转向制动器联动
 Wet,multi-disc,spring loaded,hand hydraulically separated,
 inter-linking with steering brake.
 转向制动器Steering brake 湿式浮动带式结构, 脚踏制动液助力
 Wet,floating band structure,foot brake with hydraulic booster
 最终传动Final drive 直齿二级减速飞溅润滑
 Two-stage speed reduction of spur gear,splash lubrication

行驶速度TRAVEL SPEED

速度档Gear	I档1st	II档2nd	III档3rd
前进Foward(km/h)	0-3.29	0-5.28	0-9.63
后退Reverse(km/h)	0-4.28	0-7.59	0-12.53

行走系统UNDERCARRIAGE SYSTEM

型式Type 平衡梁、八字梁、半刚性结构
 Sprayed beam,suspended structure of equalizer
 托轮数(单侧)Carrier rollers(each side) 2
 支重轮数(单侧)Track rollers(each side) 6
 履带型式Track type 装配式, 单履齿Assembled,single-tooth
 履带板宽度Width of track shoes 510mm
 链轨节距Pitch 203.2mm

液压系统HYDRAULIC SYSTEM

最高工作油压Max.pressure 14MPa
 油泵型式Pump type 齿轮油泵Gear pump
 流量Discharge 243L / min
 工作油缸内径X数量Working cylinder x number 110mm x 2

外形尺寸OVERALL DIMENSIONS

(此图以直倾铲型为例Straight-tilt blade)



直倾铲Straight-tilt



角铲Angle



U型铲U-type



环卫铲R-blade

主要技术参数

参数Specification	铲型 Blade Type	直倾铲 Straight-tilt	角铲 Angle	推煤铲 Coal blade	环卫铲 R-blade
最小离地间隙Min.ground clearance(mm)		400	400	400	495
接地比压Ground pressure(MPa)		0.067	0.067	0.067	0.027
最小转弯半径Min.turning radius(m)		4.7	4.5	4.9	3.066
爬坡性能Gradeability(°)		30	30	30	30
履带中心距Track gauge(mm)		1880	1880	1880	2300
单铲容量Dozing capacity(m³)		4.5	4.4	5.0	8.2
生产率(理论值,40m运距)Efficiency(Theoretical value in 40m)(m³/h)		225	225	250	250
铲刀宽度Blade width(mm)		3388	3970	3556	4150
铲刀高度Blade height(mm)		1149	1090	1120	1578
最大切削深度Max.drop below ground(mm)		540	560	530	485
铲刀最大倾斜Max.tilt adjustment(mm)		400	400	400	1005
履带板宽度Carrier width(mm)		510	510	560	610 / 1100

